



Ansicht Ost von Joseph-Brandel-Anlage 1:200

47,71 m ² 2,70 m ²	3,79 m ² 1,70 m ²	2,77 m ² 1,20 m ²	2,77 m ² 1,20 m ²	2,77 m ² 1,20 m ²
1,20 m ² 0,20 m ²	1,20 m ² 0,20 m ²	1,20 m ² 0,20 m ²	1,20 m ² 0,20 m ²	1,20 m ² 0,20 m ²
2,70 m ² 0,20 m ²	3,79 m ² 1,70 m ²	2,77 m ² 1,20 m ²	2,77 m ² 1,20 m ²	2,77 m ² 1,20 m ²

Je 155 m²

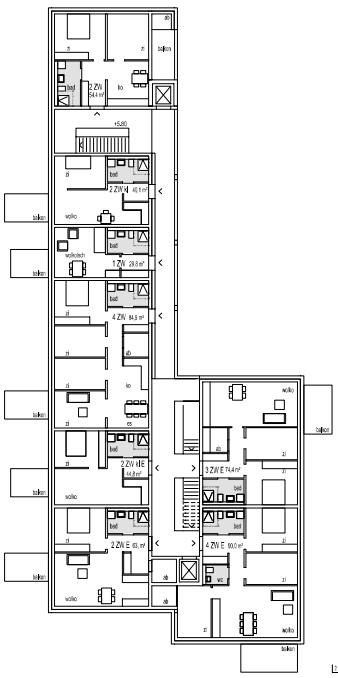
3,20 m ² 1,20 m ²	2,00 m ² 0,20 m ²
1,70 m ² 0,20 m ²	2,70 m ² 0,20 m ²
5,20 m ² 1,60 m ²	2,70 m ² 0,20 m ²

Je 155 m²

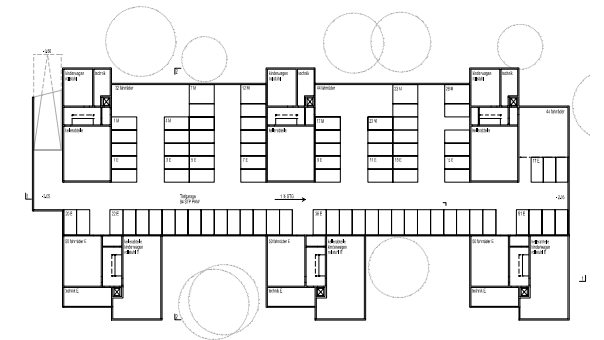
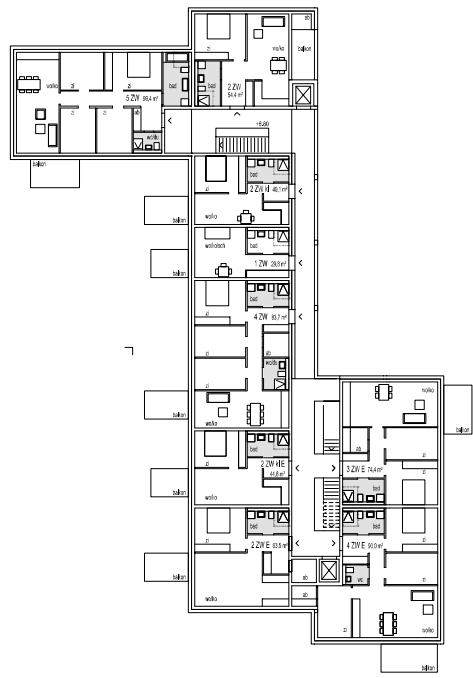
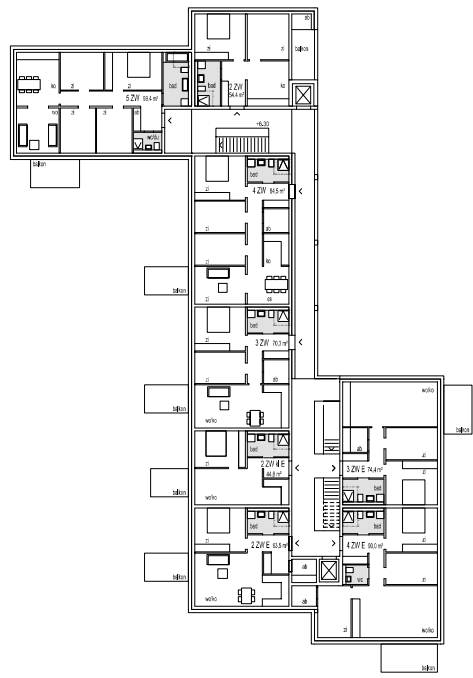
Flexibler Wohnungsmix Mietwohnungen - Kombinationsoptionen



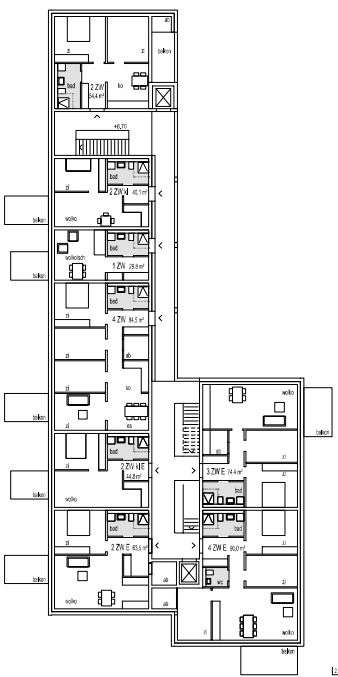
Im Laubengang und Hof



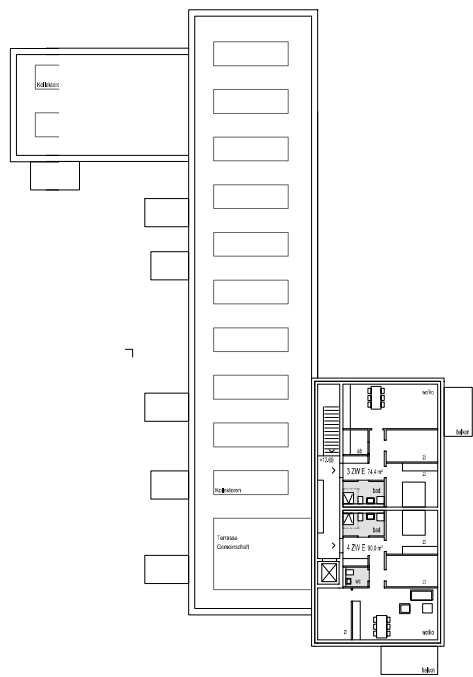
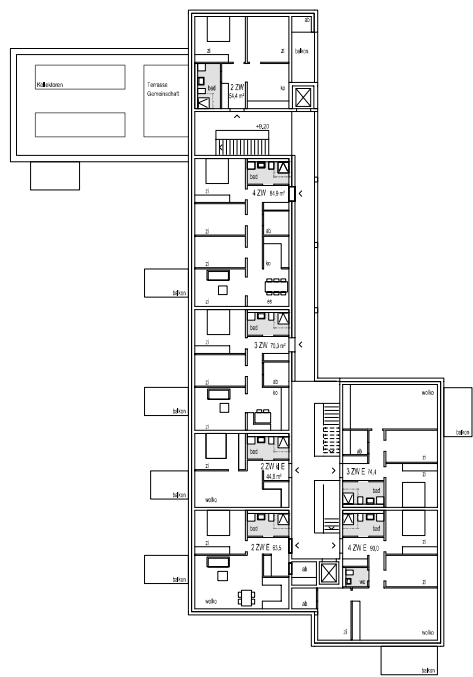
Grundriss 1+2, Obergeschoss 1:200



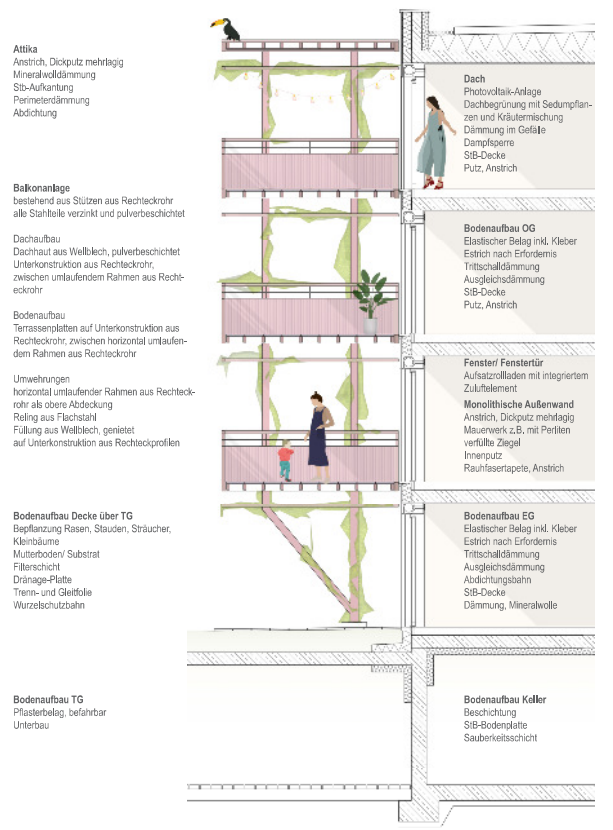
Grundriss Untergeschoss 1:500



Grundriss 3, Obergeschoss 1:200



Grundriss 4, Obergeschoss 1:200



Attika
Anstrich, Dickputz mehrlagig
Mineralfaserdämmung
Stoßaufkantung
Perimeterdämmung
Abdichtung

Balkonanlage
bestehend aus Stützen aus Rechteckrohr
alle Stahlteile verzinkt und pulverbeschichtet

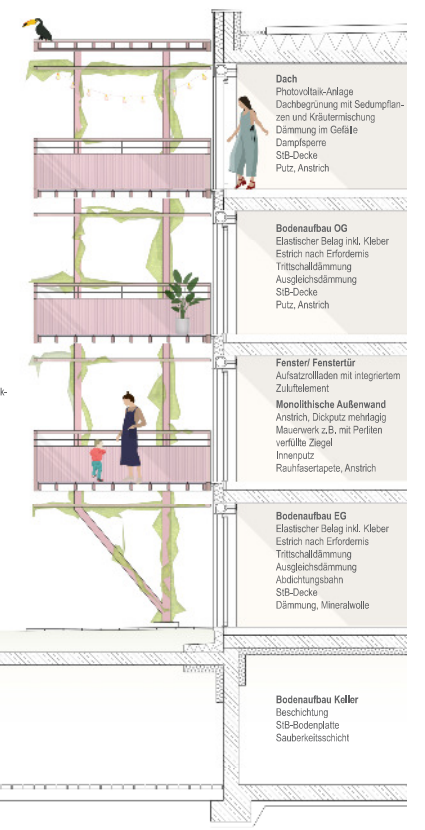
Dachaufbau
Dachhaut aus Wellblech, pulverbeschichtet
Unterkonstruktion aus Rechteckrohr,
zwischen umlaufendem Rahmen aus Rechteckrohr

Bodenbau OG
Terrassenplatten auf Unterkonstruktion aus
Rechteckrohr, zwischen horizontal umlaufendem
Rahmen aus Rechteckrohr

Umwehungen
horizontal umlaufender Rahmen aus Rechteckrohr
als obere Abdeckung
Rohring aus Flachstahl
Füllung aus Wellblech, genietet
auf Unterkonstruktion aus Rechteckprofilen

Bodenbau Decke über TG
Bepflanzung Rasen, Stauden, Sträucher,
Kleinbäume
Mutterboden/ Substrat
Filtervlies
Drainage-Platte
Trenn- und Gleitfolie
Wurzelschutzbahn

Bodenbau TG
Pflasterbelag, befahrbar
Unterbau



Dach
Photovoltaik-Anlage
Dachgrünung mit Sedumpflanzen
und Kälteermäntelung
Dämmung im Gefälle
Dampfsperre
SB-Decke
Putz, Anstrich

Bodenbau OG
Elastischer Belag inkl. Kleber
Estrich nach Erfordernis
Trittschalldämmung
Ausgleichsdämmung
SB-Decke
Putz, Anstrich

Fenster/ Fenestrier
Aufsatzrolläden mit integriertem
Zuluftelement
Monolithische Außenwand
Anstrich, Dickputz mehrlagig
Mauerwerk z.B. mit Perlen
verfüllte Ziegel
Innenputz
Rauhserapepe, Anstrich

Bodenbau EG
Elastischer Belag inkl. Kleber
Estrich nach Erfordernis
Trittschalldämmung
Ausgleichsdämmung
Abdichtungsbahn
SB-Decke
Dämmung, Mineralfolle

Bodenbau Keller
Beschichtung
SB-Bodenplatte
Saubeitenschicht



Ansicht Nord von Drei-Ähren-Straße 1:200

