

Weingarten West Freiburg

Städtebau und Architektur

Die städtebauliche Figur des Entwurfs orientiert sich an der Fortführung des räumlichen Konzepts des Freiburger Weingartens: der Parkstadt. Die offene Bebauung versiegelt nur einen geringen Teil der Grundstücke und schafft dadurch Raum für großzügige Grünflächen, wodurch eine nachhaltige Stadtentwicklung hin zur Schwammstadt eingeleitet werden soll.

Der Entwurf sieht eine identische Setzung der Baukörper auf den nahezu identischen Grundstücken vor, welche die unterschiedlichen lokalen Gegebenheiten berücksichtigen. Die zentrale Positionierung der Baukörper am südlichen Grundstücksende gliedert zusammen mit den umliegenden Gebäuden einerseits den Straßenraum entlang des Auggener und Hühelheimer Weges, ermöglicht andererseits einen großteiligen Erhalt der Bestandsbäume auf beiden Grundstücken.

Die Dimensionierung der Gebäudekörper orientiert sich in ihrer Geschossigkeit und Tiefe an den umliegenden achtgeschossigen Zeilenbauten. Ihr kompaktes Volumen hinterlässt allerdings einen kleineren Fußabdruck und schaffen dadurch einen großzügigen Außenraum für die Bewohner, mit unterschiedlichen Spiel-, Freizeit- und Aufenthaltsmöglichkeiten.

Unmittelbar vor dem Gebäudesockel bildet eine Pergola aus Klinkermauerwerk den räumlichen Übergang vom öffentlichen in den privaten Raum. Dieser Schwellenraum trennt die öffentlichen Freiflächen von den geschützten privaten Vorgärten.

Diese „zweite Hülle“ wird in den Obergeschossen in Form von großzügigen Loggien fortgeführt, deren Konstruktion als Fläche für Fassadenbegrünung genutzt wird und so die Freisitze in „grüne Zimmer“ verwandelt.

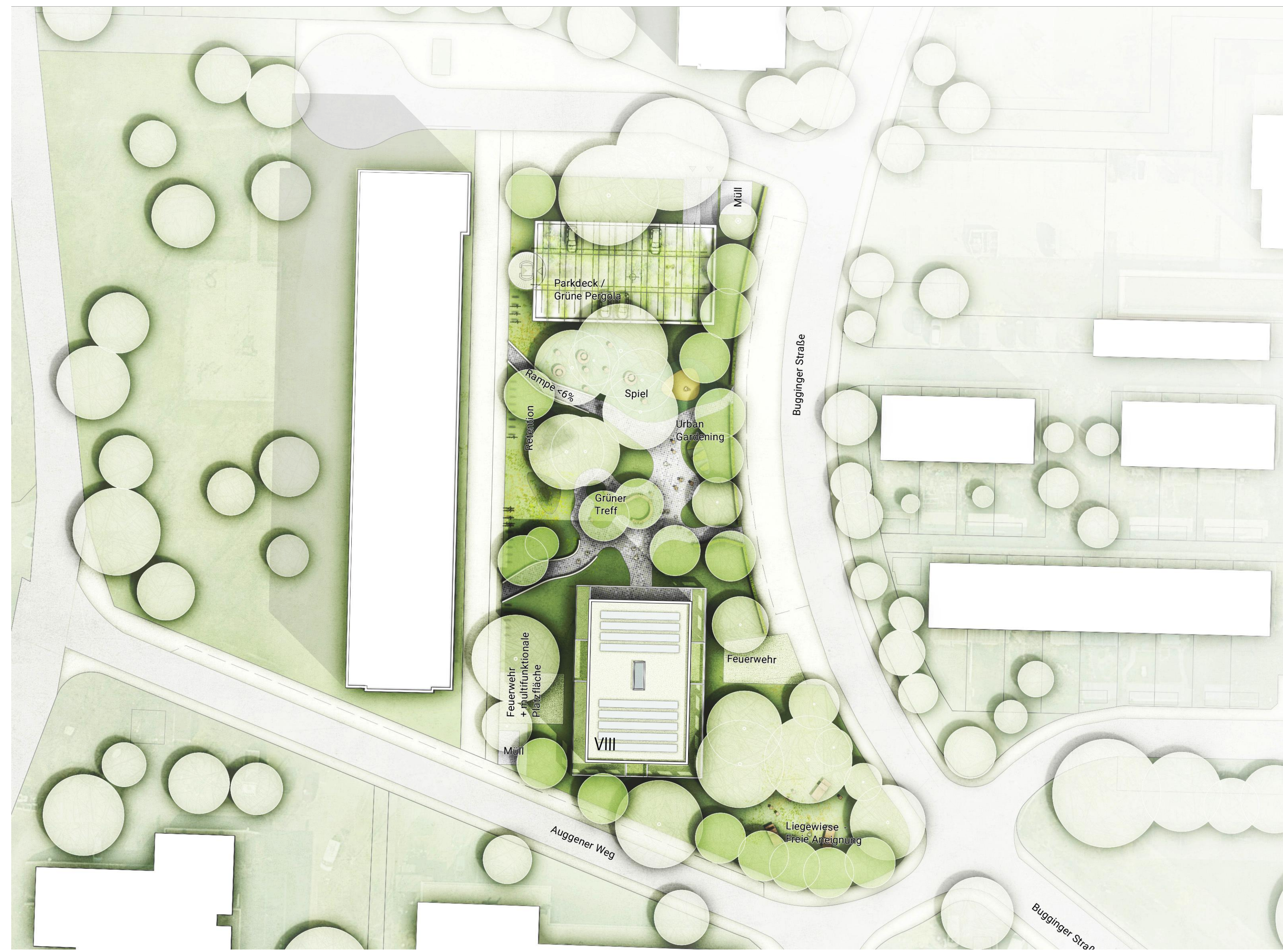
Die konstruktive Logik der modularen Bauweise spiegelt sich in der Gestaltung der Fassade wider. Sich wiederholende Fensterformate rhythmisieren den Baukörper. Vor- und Rücksprünge in Form von Fensterfaschen verstärken die plastische Wirkung des Baukörpers, dessen expressive Farbigkeit einen Kontrast zur Nachbarbebauung schafft.



Schwarzplan M. 1:5000



Perspektive Ecke Hühelheimer Weg / Sulzburger Straße



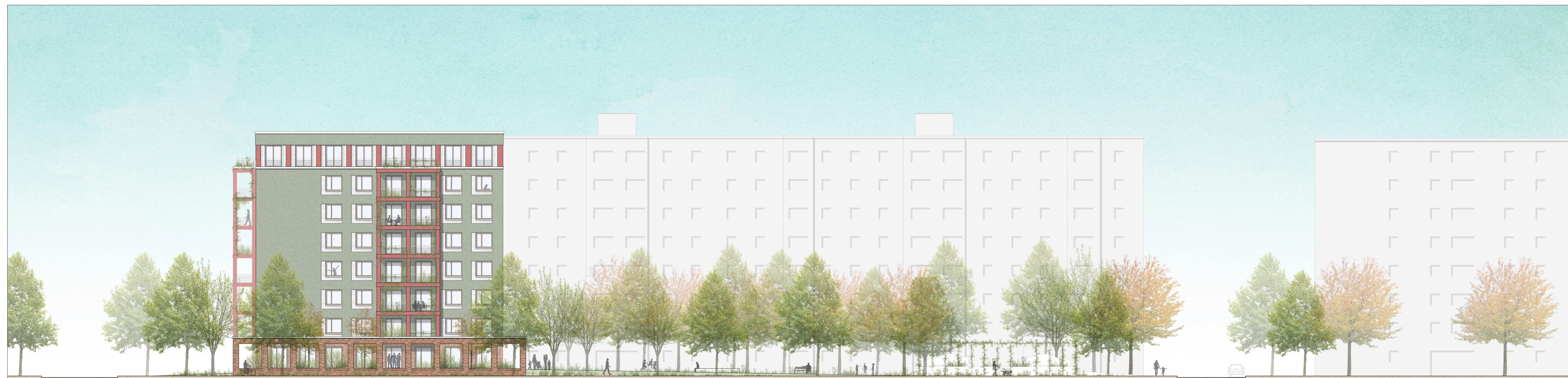
Teil B - Lageplan M. 1:500



Teil B - Erdgeschoss M. 1:200



Teil A - Lageplan M. 1:500



Ansicht Ost Sulzburger Straße / Bugginger Straße M. 1:200

